

WORD LID

EURELCO is een open, quadruple helix netwerk voor alle relevante actoren werkzaam rond ELM.

We nodigen hierbij alle geïnteresseerde stakeholders uit om officieel lid te worden van dit consortium. We zoeken naar vier soorten actoren:

- Overheden zoals lokale overheden en publieke afval/bodemorganisaties;
- Bedrijven en KMO's actief in het domein van afvalbeheer en recyclage, metallurgie, thermische behandeling, milieukunde en bouwmaterialen;
- Academische en onderzoeksinstituten;
- Middenveldorganisaties.

U kan lid worden van EURELCO na het doorsturen van een ondertekende, formele 'Membership Letter' en het betalen van het lidmaatschap (€ 1.000 voor bedrijven, overheden, onderzoeksinstituten en universiteiten; € 250 voor non-profit, middenveldorganisaties). De documenten zijn beschikbaar op de website www.eurelco.org. Neem contact met ons op voor meer informatie.

CONTACT

EURELCO | Centrum-Zuid 1111
3530 Houthalen-Helchteren | Belgium
info@eurelco.org | www.eurelco.org | +3211397282



MISSIE VAN EURELCO

Het Europese 'Enhanced Landfill Mining Consortium' (EURELCO) is een open, quadruple helix netwerk dat de vereiste technologische, juridische, sociale, economische, ecologische en organisatorische innovatie met betrekking tot 'Enhanced Landfill Mining' ondersteunt. Zo draagt EURELCO bij tot de overgang naar een grondstoffefficiënte, circulaire, koolstofarme economie.

Het EURELCO netwerk:

- brengt 'Enhanced Landfill Mining' (ELFM) projecten in kaart in de lidstaten van de Europese Unie en deelt informatie over ELFM projecten en programma's in EU-lidstaten;
- werkt het concept 'Enhanced Landfill Mining' verder uit;
- integreert ELFM met traditionele recyclage- en stadsmijnbouwprocessen evenals met andere mijnbouwconcepten;
- bewaart het overzicht en stimuleert de innovatie in wetenschap en technologie voor exploratie, opgraving, scheiding/herwinning en transformatie/upcycling met het oog op een efficiënter gebruik van grondstoffen;
- analyseert nationale en Europese wetgeving rond storten en afval/materialenbeheer;
- ontwikkelt beleidsaanbevelingen voor een beter wetgevend kader (herziening EU afvalhiërarchie) en economische stimuli in overeenstemming met de verwachte maatschappelijke voordelen van ELFM;
- ontwikkelt en past wetenschappelijk gebaseerde methoden toe voor de evaluatie van ELFM in termen van sociale, ecologische en economische effecten, zowel in een lokaal, regionaal als mondiaal perspectief;
- ontwikkelt en voert verschillende onderzoeks-, demonstratie- en coördinatieprojecten uit;
- communiceert en verspreidt technologische en niet-technologische kennis rond ELFM naar verschillende doelgroepen.

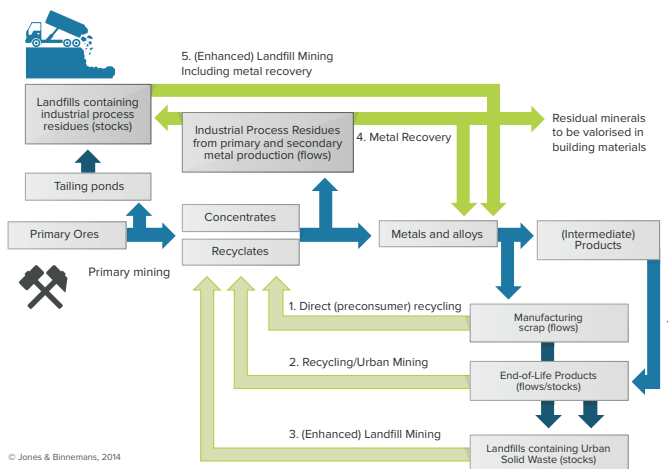
Momenteel (november 2014) zijn 46 organisaties van 12 Europese lidstaten lid van EURELCO.

VISIE VAN EURELCO

Tegen 2020 wordt 'Enhanced Landfill Mining' in de Europese unie gebruikt als een sleutelement van een grondstoffenefficiënte, circulaire en koolstofarme economie. De 150.000 tot 500.000 Europese stortplaatsen komen voor een belangrijk deel tegemoet aan de behoefte van de EU aan materialen, energie en land. ELFM draagt bij tot doorbraken in de exploratie-, scheidings-, transformatie- en 'upcycling' technologieën die ook gebruikt kunnen worden voor recyclage/ 'urban mining' van nieuw productieafval en residu's.

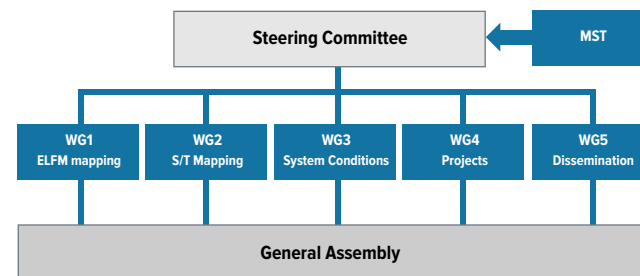
DEFINITIE VAN ELFM

'Enhanced Landfill Mining' (ELFM) wordt omschreven als het veilig verkennen, opgraven en valoriseren van (historische, huidige en/of toekomstige) afvalstromen uit stortplaatsen naar zowel materialen als energie. Hierbij wordt gebruik gemaakt van innovatieve transformatietechnologieën en worden de meest strikte sociale, maatschappelijke en ecologische waarden gerespecteerd. ELFM maakt deel uit van een bredere transitie naar een circulaire economie en sluit perfect aan bij 'urban mining' en recyclage in het algemeen.



ORGANISATIEMODEL VAN EURELCO

- Stuurgroep voorgezeten door de Algemene Coördinator
- Ondersteunend Managementteam (MST)
- Vijf werkgroepen, elk geleid door 2 werkgroepleiders:
 1. ELFM mapping
 2. Mappen van wetenschap en technologie
 3. Systeemcondities
 4. Projecten
 5. Disseminatie
- Algemene vergadering



RMC STATUS

In oktober 2013 lanceerde 'the European Innovation Partnership' (EIP) een oproep voor Raw Material Commitments (RMCs). Begin 2014 bevestigde de 'High Level Steering Group' van de EIP dat 80 commitments voldeden aan de vereiste criteria. Deze commitments zijn nu bekend als "Raw Material Commitments". EURELCO was één van de 80 commitments die officieel de status kregen van "EIP RMC". Dit geeft meteen de Europese relevantie van de visie en missie van EURELCO aan.